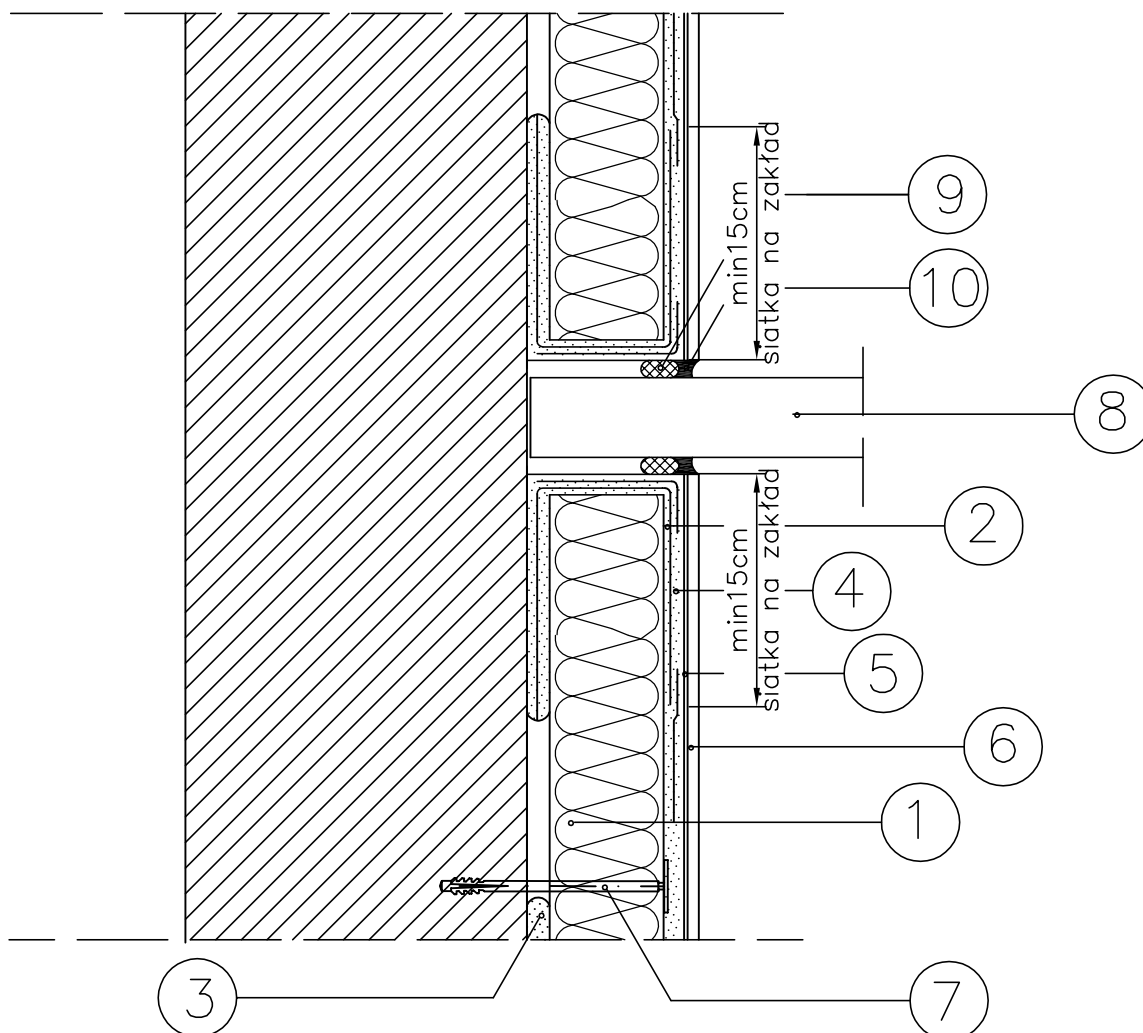
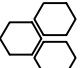


# SYSTEMY DOCIEPLEŃ

## ELEMENT PENETRUJĄCY DOCIEPLENIE



1. ELEWACYJNA PŁYTA ZE STYROPIANU
2. ZAPRAWA KLEJOWA
3. ZAPRAWA KLEJOWA
4. SIATKA ZBROJĄCA Z WŁÓKNA SZKLANEGO
5. PODKLAD TYNKARSKI
6. CIENKOWARSTWOWY TYNK STRUKTURALNY
7. KOŁEK DO MOCOWANIA TERMOIZOLACJI
8. ELEMENT PENETRUJĄCY
9. TAŚMA ROZPRĘŻNA
10. MASA SILIKONOWA

 <b>BUDMA</b>		<b>PPU "BUDMA"</b> Kielce ul.Hauke-Bosaka 9		
<b>Obiekt</b>	Młodzieżowy Ośrodek Wychowawczy w Rembowie gm. Raków – Budynek Gospodarczy			
<b>Adres</b>	msc.Rembów, gm Raków Dz.Nr 736		<b>Rys.nr</b>	24
<b>Przedmiot rysunku</b>	ELEMENT PENETRUJĄCY DOCIEPLENIE PRZEKRÓJ PIONOWY			<b>Skala</b> 1:10
	<b>Nazwisko i Imię</b>	<b>Uprawnienia</b>	<b>Podpis</b>	<b>Data</b>
<b>Projektant</b>	mgr inż. arch. Roman Mirowski	215/KL/72		IV.2007r.
<b>Opracował</b>	inż. Anna Kmiec			IV.2007r.
<b>Sprawdził</b>	mgr inż. arch. Kamil Biskup	SW-30/2006		IV.2007r.